

SYSTEMLÖSUNGEN UND

TROTZDEM INDIVIDUELL

INDUSTIETORE +

VERLADETECHNIK

INDUSTRIE / GEWERBE

DOORHAN EUROPA

PRODUKTION

DoorHan Europa nutzt für die Produktion der Tore modern und automatisierte Produktionslinien. Dabei werden nur Komponenten mit höchster Qualität verarbeitet. TDank einer großefn Bandbreite an Farben und Design, bieten wir meisten Kundenwünsche als Standard.



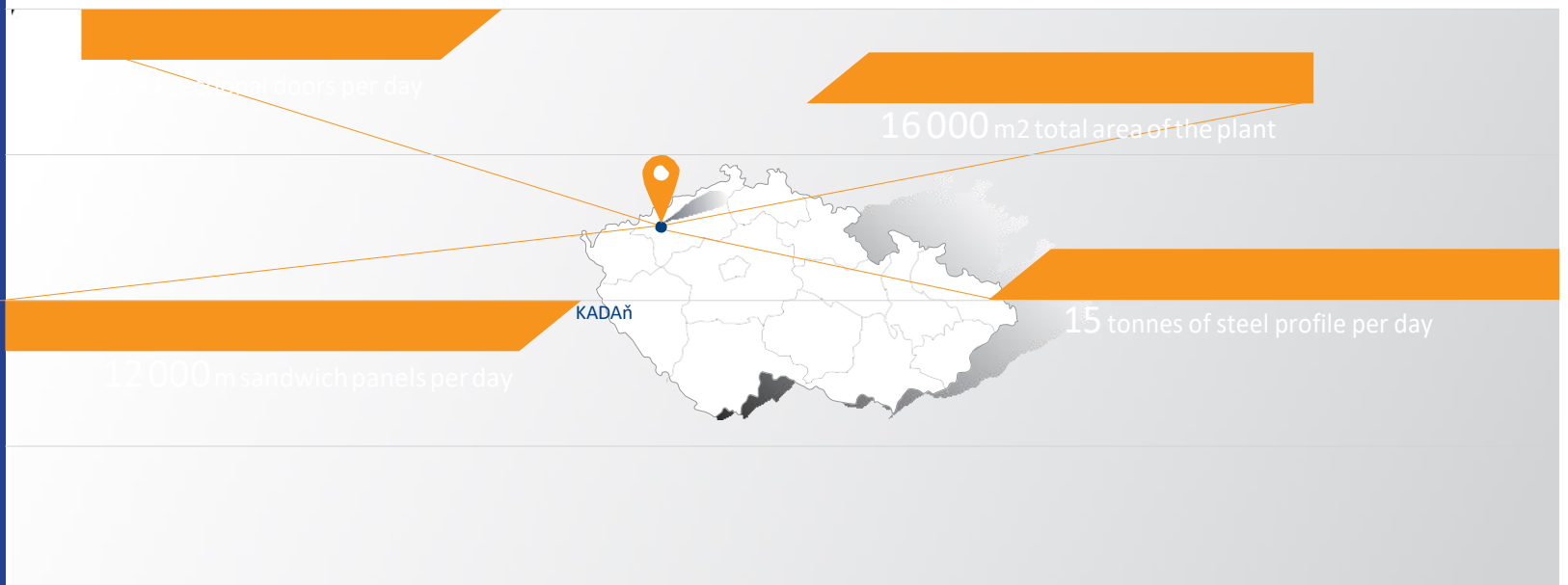
PRODUKTE Produktion

- Antriebe
- Verladetechnik
- Rolltore und Rollandenprofile
- Aluminium- und Stahltüren

AUSSTATTUNG KAPAZITÄT

-
-
-
-

- Kontinuierliche Paneel-Schäumenanlage
- 7 Asseblinglinien für Torblattfertigung
- Rollformanlage und Biegemaschinen zur Laufschienenproduktion



From a small installation company, DoorHan has become one of the world's leading manufacturers of sectional doors. In 2010 the company has started its production in Europe. We are now delivering to European countries, North Africa, South America and the Middle East.



INDUSTRIE SEKTIONALTÖRE ISD01

DOORHAN®



DoorHan Industrietore sind die ideale Lösung für Gewerbe und Industrie. Robuste Schienen sind konstruiert sowohl für hohe Frequenzen wie auch für große Tore.

Torsionsfedern sind im Standard auf 25.000 Zyklen kalkuliert, optional bieten wir bis zu 100.000 Zyklen.

DoorHan Industrietore bestehen aus Stahl-Sandwich-Paneele, mit thermischer Trennung auf der Längsnaht und bieten ein Maximum an Wärmedämmung

GRÖSSENBEREICH

Torhöhe – von	2000	bis	6120	mm
---------------	------	-----	------	----

Torbreite – von	1700	bis	8000	mm
-----------------	------	-----	------	----

Einschubtiefe – Torhöhe +	500	mm
---------------------------	-----	----

Minimum Sturzhöhe –	150	mm
---------------------	-----	----

Minimum Leibung	–	120	mm
-----------------	---	-----	----

SCHLUPFTÜREN

Industrie-Sektionaltore der ISD-Serie können mit integrierten Schlupftüren ausgestattet werden. Doppelt Dichtungen sorgen dabei für bestmögliche Abdichtung. Standardmäßig sind diese Türen ausgestattet mit: PZ-Schloss, Edelstahlgriff, integrierter Obentüschließer und Sicherheitsschalter.

Standardmäßig sind die Einfassprofile in Aluminium-natur, optional können diese Profile in Torfarbe lackiert werden.

NEBENTÜREN

Nebentüren aus Aluminium-Profilen, gefüllt mit Torpaneelen, können in Höhe, Design wie auch Farbe dem Tor angepasst werden. Diese Türen werden nach innen oder außen öffnend angeboten und bieten den Vorteil der Trennung des Personenverkehrs mit dem Kraft- bzw. Warenverkehr.s.



SCHLUPFTÜRE

Schlupftüren öffnen grundsätzlich nach aussen, wahlweise DIN links oder rechts, und können mittig oder seitlich angeordnet werden.



Schwelldhöhe 75 mm
+ Bodendichtung /



Niedrige
chwelle
25 mm /

Standardmäßig sind die Türprofile in Aluminium-Natur und werden optional in RAL-Farbe dem Torblatt angepaßt. Die Türen sind ausgestattet mit PZ-Schloss incl. Kanufzylinder, Edelstahlgriff, integriertem Obentürschließer und integrierter Sicherheitskontakt.



V4 75 mm Schwelle

ABMESSUNGEN

Standard Breite – 900 mm

Standard Höhe – mind. 1790 – 2120 mm (Abhängig der Paneelhöhe)

Schwellehöhe – 75 mm (+Dichtung)

Minimaler Abstand zur Seite – 500 mm



V5 – 25 mm Schwelle

ABMESSUNGEN

Standard Breite – 900 mm

Standard Höhe – mind. 1790 – 2120 mm (Abhängig der Paneelhöhe)

Schwellehöhe – 25 mm

Minimaler Seitenabstand – 500 mm



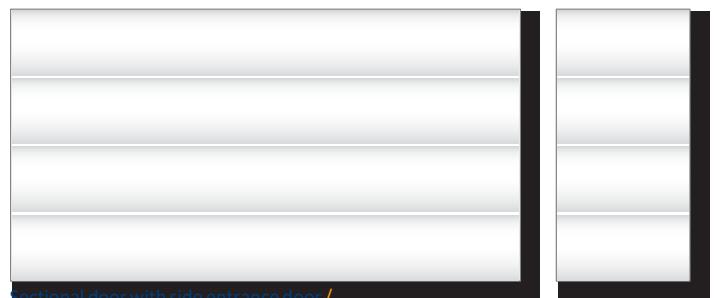
SIDE DOORS

NEBENTÜRE

SNebentüren aus Aluminium-Profilen, werden auftragsbezogen nach Größe und dem Tor angepaßtem Design gefertigt. Wahlweise nach innen oder außen öffnend, DIN links oder rechts. Diese Türen werden standardmäßig mit PZ-Schloss, Profilzylinder und LM-Drücker ausgestattet. Optional bieten wir dies Türen auch in RAL-Farbe nach Wahl an..



Single door leaf /



Sectional door with side entrance door /

Nebentüren sind die optimale Lösung um den Personenverkehr getrennt und damit sicherer vom Warenverkehr zu trennen und nebenbei die Torkonstruktion zu schonen. Weiterhin bietet diese Türe den Vorteil einer flachen Anschlagsschwelle von 16 mm,

ABMESSUNGEN

Türbreite von 500 mm – 1500 mm

Türhöhe von 1500 mm - 2500 mm

Rahmenstärke 45 mm



INDUSTRIE SEKTIONAL TORE ISD02



Industrie Sektionale Tore ISD02 ermöglicht die optimale Tageslichtnutzung. Die Aluminium-Rahmenprofile ermöglichen dabei den Einsatz unterschiedlicher Verglasungs- und Füllungarten. Innenseitig sind diese Profile mit Aluminium-Glasleisten versehen, die die Füllungen dauerhaft und sicher fixieren.

EINBAUMASSE

Öffnungshöhe – von 2020 bis 6120 mm

Öffnungsbreite – von 2000 bis 6800 mm

Einschubtiefe – Torhöhe + 500 mm

Minimum Sturzhöhe – 150 mm

Minimum Leibung – 120 mm

ALUMINIUM-RAHMEN-TORE

- Rahmen-Sprossen-Tore mit Verglasung
- Rahmen-Sprossen-Tore mit Schlupftüre
- Panorama-Tore ohne Sprossen bis 3000 mm Torbreite
- Panorama-Tore mit Sprosse bis 6000 mm Torbreite
- Kombination Paneele mit Alu-Rahmenkonstruktion



DOORHAN



ALUMINIUM-RAHMEN-TORE

RAHMEN-SPROSSEN-TORE

Aluminium- Rahmen-Konstruktion , im Naturton eloxiert und mit innenliegenden Aluminium-Glasleisten. Isoliergläser 22 mm Stärke:
 SAN.Scheiben
 SAN.Scheiben kratzbeständig
 Polycarbonat-schalgest

ABMESSUNGEN

Höhe: von 370 bis 720 mm

Breite: bis 6800 mm

PANORAMA-TORE

Aluminium-Panorama-Tore ermöglichen die optimale Tageslichtnutzung. Bis Torbreit 3000 mm ohne Sprosse
 Diese Torart ist nicht mit Schlupftüre möglich

Höhe: 370 bis 720 mm

Breite: bis 3000 mm / 6000 mm

KOMBINIERTE TORE

Panel- /Alu-Rahmenkonstruktionen können individuell kombiniert werden. Die Paneelhöhen werden dabei nach der optimalen Aufteilung aufgrund der Torhöhe gewählt

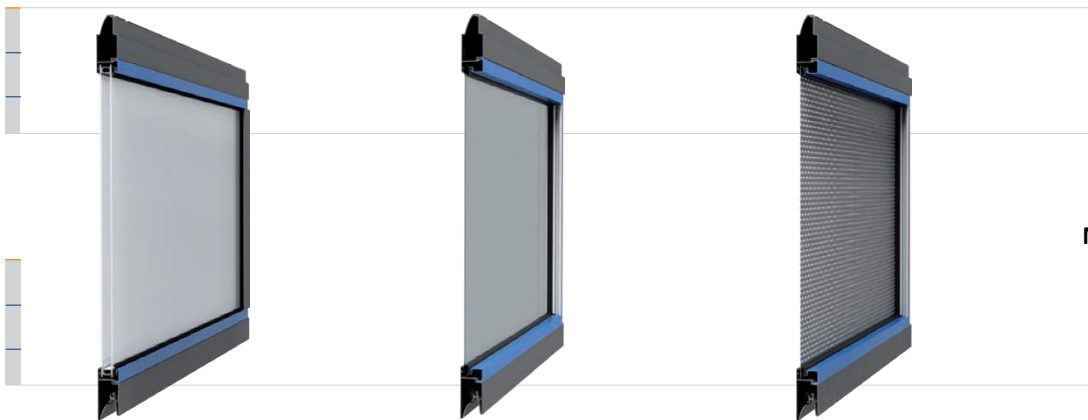
Höhe: von 370 bis 720 mm

Breite: bis 6800 mm



ALU-RAHMEN

Profilarten



Füllungvarianten : ISO-Scheiben SAN – kratzbeständig
 ISO-Scheiben Polycarbonat – schlagfest
 Einfachscheibe Polycarbonat – schlagfest
 Aluminium-Lochblech 3 mm

Normalprofil



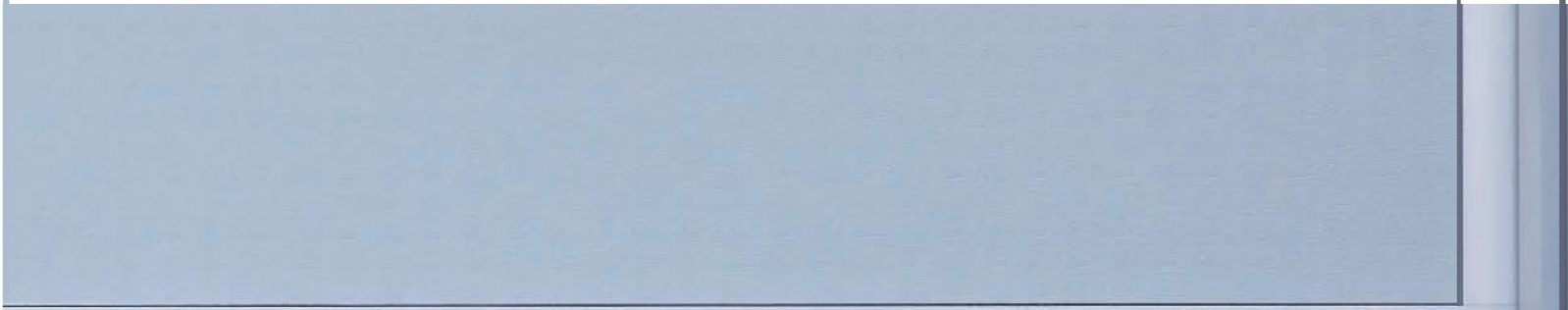
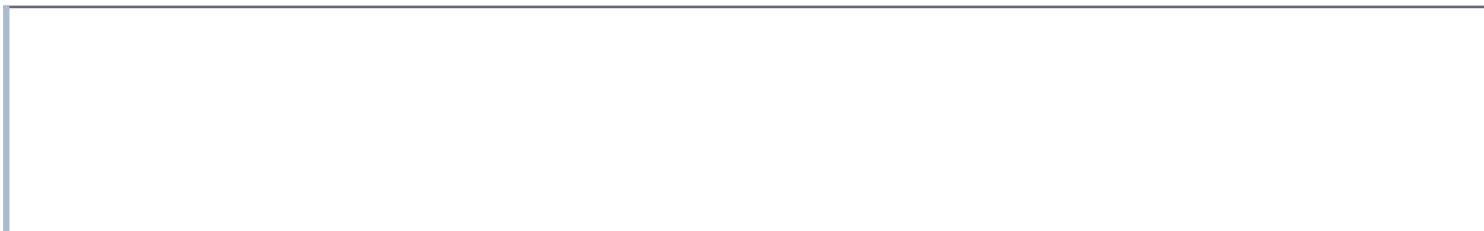
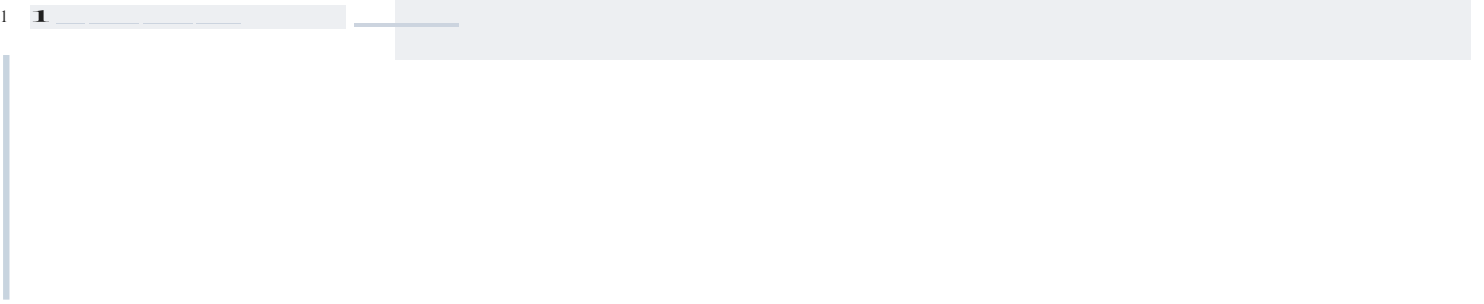
Thermisch getrennt



DOORHAN®

DESIGN OPTIONEN UND ZUBEHÖR

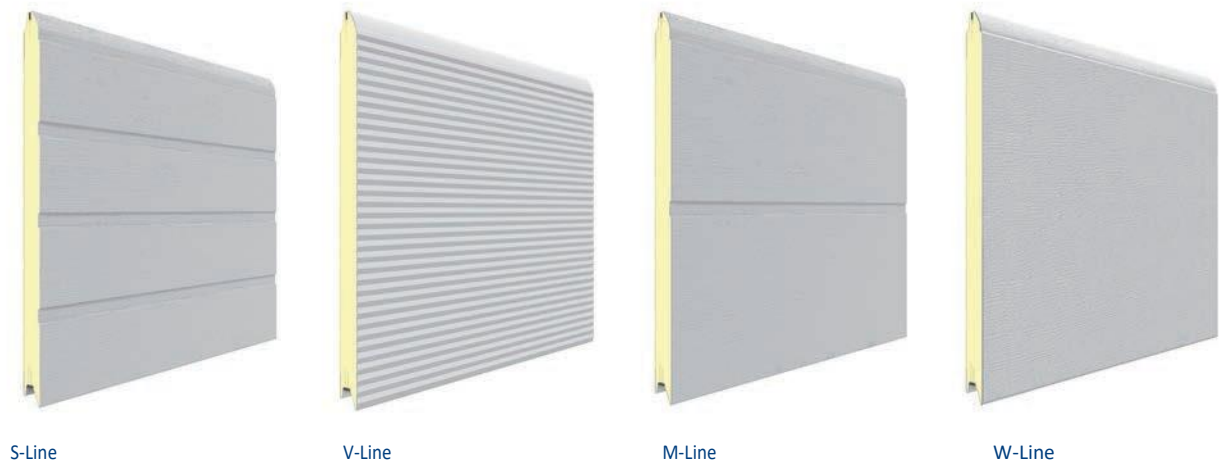
DOORHAN®



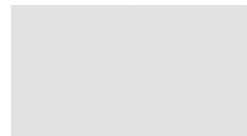
DOORHAN



PANEEL TYP



OBERFLÄCHEN



Smooth

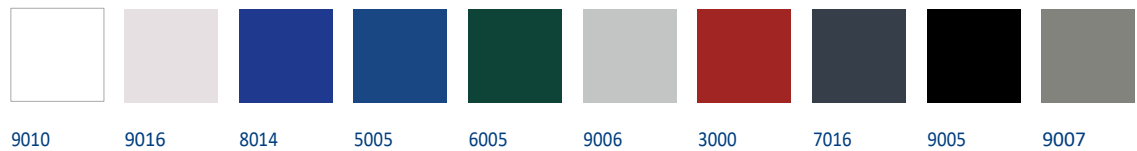


Stucco



Woodgrain

STANDARD RAL-FARBEN



Panels can be painted in any colour from the international RAL Colour Chart.

Colour swatches printed on this page may not accurately display the original colours. Please use the original RAL Colour Chart.

FFENSTER

Einzelfenster mit Kunststoffrahmen, für Paneeltore, bieten den Vorteil einer hohen Wärmedämmung mit gleichzeitiger Nutzung der Durchsicht und Tageslichtnutzung.



Abmessung 638 x 338 mm
Rahmenfarbe Schwarz



Abmessung 588 x 181 mm
Rahmenfarbe Schwarz



Lüftungsgitterl

VERRIEGELUNG UND GRIFFE / Option

Außenschloss mit Profilylinder für handbetätigte Tore, bei den kein Zugang von Innen bzw Schlupftür vorhanden ist..



Außenschloss ISD01



Handgriff für ISD02



Handgriff/Fußtrittmulde für Paneeltore ISD01/ISD02



Innenliegender Handriegel

ELEKTROANTRIEBE FÜR INDUSTRIE SEKTIONALTORE

Wellenantriebe gewährleisten die zuverlässige Automatisierung der Sektionaltore im gewerblichen und industriellen Einsatz. Dabei bieten wir eine Auswahl an Antrieben und Steuerungen, für jede Torgröße und Einsatzbereich.

- Hohe Effizienz
- Einfache Betätigung
- Breite Bandbreite an Zubehör

Antriebsvarianten.

- SHAFT-20KIT
- SHAFT-30 IP65CEKIT/ SHAFT-60 IP65CEKIT
- SHAFT-50EN/KIT
- SHAFT-50PROKIT
- SHAFT-120KIT



SHAFT-20KIT



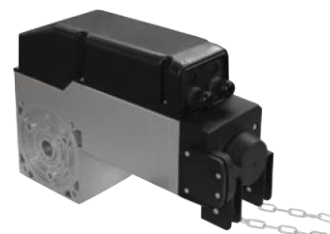
SHAFT-30 IP65CEKIT
SHAFT-60 IP65CEKIT



SHAFT-50EN/KIT



SHAFT-50PROKIT



SHAFT-120KIT

MODEL	SHAFT-20	SHAFT-30IP65	SHAFT-50	SHAFT-60IP65	SHAFT-120
Spannungsversorgung, V/Hz	230/50, 1Phase	230/50, 1Phase	230/50, 1 Phase	400, 3 Phasen	400, 3 Phasen
Maximum Leistung, W	300	300	370	350	700
Drehmoment, Nm	20	30	50	60	120
Geschwindigkeit, U/Minute	25	32	24	32	22
Maximale Torfläche, m2	12	18	2	28	40
Einschaltdauer, %	30	50	50	60	65
Temperaturbereich, °C	von -20 bis +55	von -20 bis +55	von -20 bis +50	von -20 bis +55	von -20 bis +55
Schutzklasse	IP20	IP65	IP54	IP65	IP44

ZUBEHÖR

AANRIEBS-ZUBEHÖR

Bedien- und Sicherheitszubehör für Elektroantriebe..

Befehlsgeräte und Sicherheitseinrichtungen ermöglichen eine einfache und sichere Betätigung der Toranlage.

Je nach Einsatzbereich und örtlichen Anforderungen empfehlen wir diese Zusatzeinrichtungen.



Externe Funkempfänger DHR-1



GSM - Modul



Photocell-N



Optokit



SmartControl-2



Blinklicht



Lampe-LED



Lampe PRO



Funk-Codetaster



Schlüsseltaster



Drucktaster Button3 Button2K

HANDENER



Transmitter 4 EX



TR 4-BLACK/CZ





VERLADETECHNIK

DOORHAN[®]





LADEBRÜCKEN

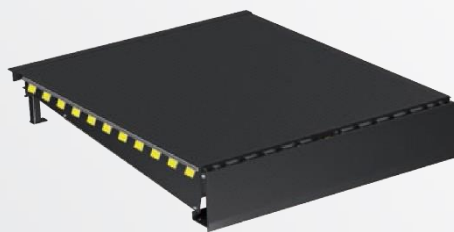
ARBEITSABLÄUFE - OPTIMIEREN

Elektrohydraulische Ladebrücken ermöglichen einen bequemen und schnellen Ver-/Entladevorgang.
 Ein breites Programm an Ladebrücken ermöglicht Ihnen die Auswahl an geeigneten Ladebrücken für Ihre Anforderungen.

ELEKTORHYDRAULISCHE LADEBRÜCKEN



Ladebrücke mit Klapplippe /

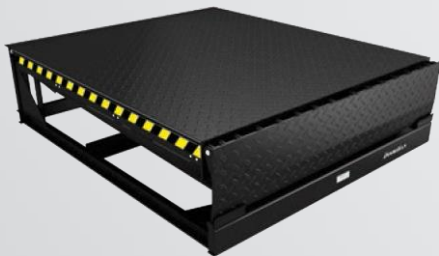


Ladebrücke mit Konsole - Klapplippe



Ladebrücke mit Teleskoplippe /

MECHANISCHE LADEBRÜCKEN



Ladebrücke mit Klapplippe /
 leverel mini /



Ladebrücke Modell MINI



MECHANISCHE- KLAPPBRÜCKE

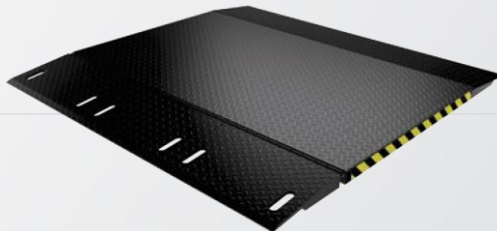
Mechanische Klappbrücken unterstützen den Ladevorgang und finden flexibel Einsatz z.B. seitlicher Verladung und/oder bei offenen Rampen. Dabei kann eine Höhendifferenz von bis zu 360 mm überbrückt werden.

INDIVIDUELLE NUTZBARKEIT

Mechanische Klappbrücken können stationär oder mobil genutzt werden.



Stationäre Klappbrücke /



Mobile Klappbrücke /



verschiebbare Klappbrücke /



TORABDICHTUNGEN

ENERGY EFFICIENCE

Torabdichtungen bieten den optimalen klimatischen Schutz der Ladezone gegenüber der äußeren Witterung. Sie schützen Ware und Personal und helfen die Energiekosten zu optimieren.



Torabdichtung mit flexibler Alu-Rahmenkonstruktion /



aufblasbare Torabdichtung /



DOCK HOUSES

EINE UMFASSENDE HERANGEHENSWEISE

Vorsatzschleusen sind komplexe Anlagen, die sowohl Ladebrücken und Torabdichtungen beinhalten. Diese Anbauten verlagern die Ladezone nach außen, so dass die Innenfläche des Gebäudes besser genutzt werden kann. Gerade bei beengten Verhältnissen innen oder außen ideal. Andockwinkel von 30° bis 90° sind hierbei möglich.

KOMFORTABLE LÖSUNGEN

Vorsatzschleusen sind möglich mit Andockwinkel — 90, 60, 45 und 30°; das ermöglicht deutlich leichteres andocken und schafft mehr Platz und Ladebereiche.



Dock house Serie "Standard" /



Dock house Serie "light" /



MOBILE RAMPEN

Be- und Entladezeiten sind ein Schlüsselement eines jeden Unternehmens. Mobile Rampen sind eine effektive Lösung für den flexiblen Ladevorgang im Außenbereich und erweitern damit ihre Ladezone..

VERLADEART

- Einseitige Beladung – konstituiert für Beladung eines Einzel-LKWs.
- Dreiseitige Beladung – konstituiert für Beladung bis zu 3-LKWs.
- Bzw Umladung zwischen LKWs.

ART DER ABSTÜTZUNG

Mobile Rampen mit eigenständiger Abstützung – oder durch Abstützung/Auflage am LKW, beide Versionen sind erhältlich.

Rampen mit eigener Abstützung sind mit Klappklippen ausgestattet,

Rampen ohne eigener Abstützung bewegen sich mit den Niveau des LKWs während des Lade-/Entladevorgangs.

BETÄTIGUNGSARTEN

- Manuelle Hydraulik
- Jost lift Mechanismus
- Electro-Hydraulik

FAHRBAHN MATERIAL

- Verzinkter Gitterrost.
- Verzinktes Steckmetall.



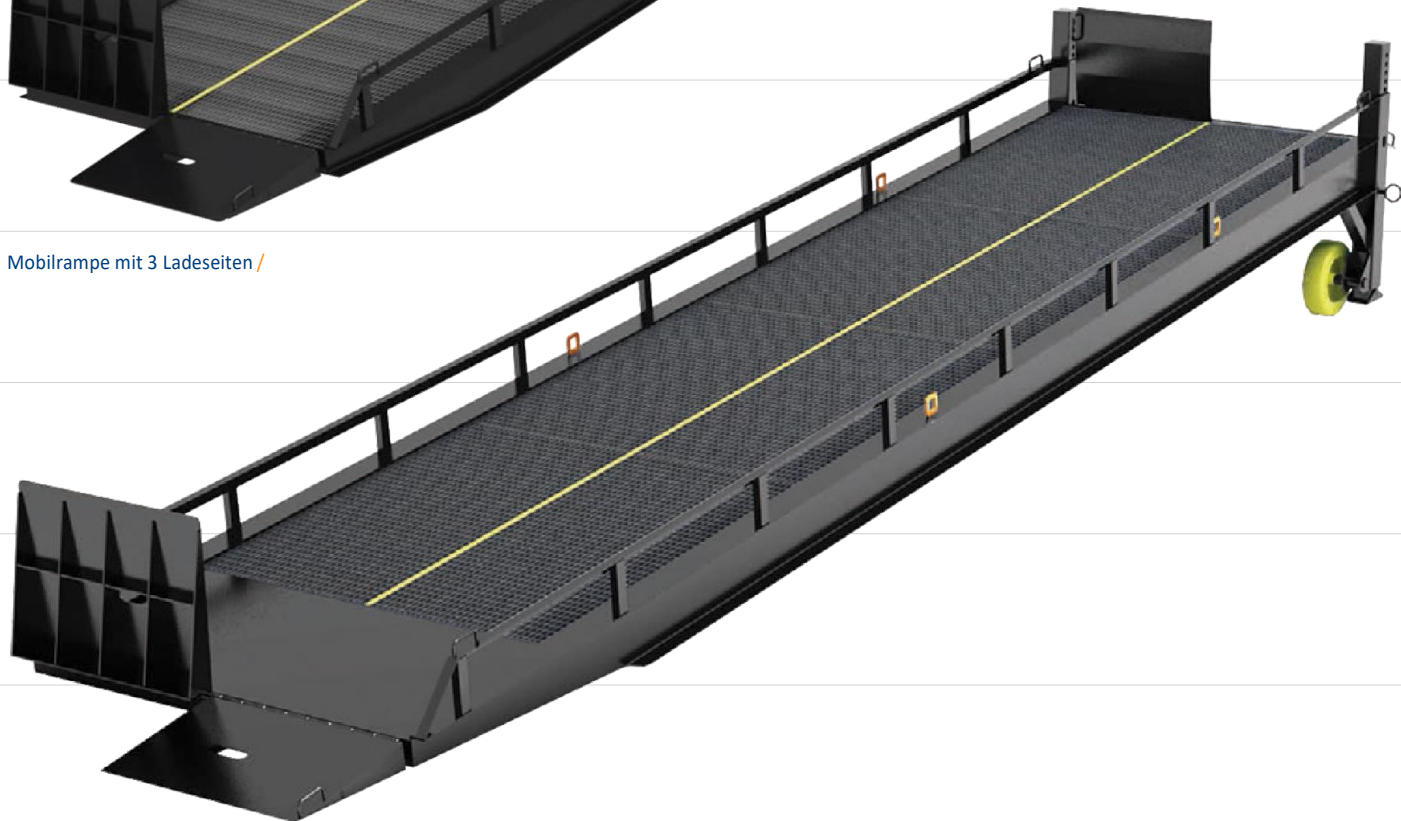
Mobilrampe Modell RM mit eigener Abstützung /



Mobilrampe ohne eigene Abstützung /



Mobilrampe mit 3 Ladeseiten /



Mobilrampe ohne oberer Plattform /



HUBTISCHE

Hydraulik-Hubtische dienen für den Transport von Waren oder Maschinen zwischen unterschiedlichen Ebenen.



Tandem-Hubtisch /



Single Hubtisch /



2-ScherenHubtisch



3-Scheren- Hubtisch /

ACCESSORIES

RADFÜHRUNGEN

Die Konstruktion ist so gewählt, um einen möglichst geringen Kontakt zum Reifen des LKWs zu haben und trotzdem die akurate Parkposition zu gewährleisten.

Zwei Varianten stehen zur Auswahl:

Dübelanker oder Betonanker



LEITBÜGEL

Diese Leitbügel sind für Innenräume gedacht um Wände oder Leitungen zu schützen



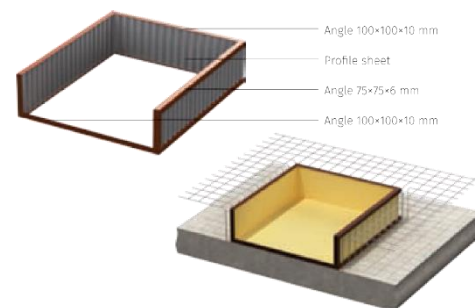
SCHUTZPFOSTEN

Anfahrpfosten aus Stahl, zum Schutz z.B. der vertikalen Torlaufschienen.



BETONIERRAHMEN

In den Abmessungen der jeweiligen Ladebrücken. Ermöglichen die passgenaue und einfachere Montage



GUMMIDÄMPFER

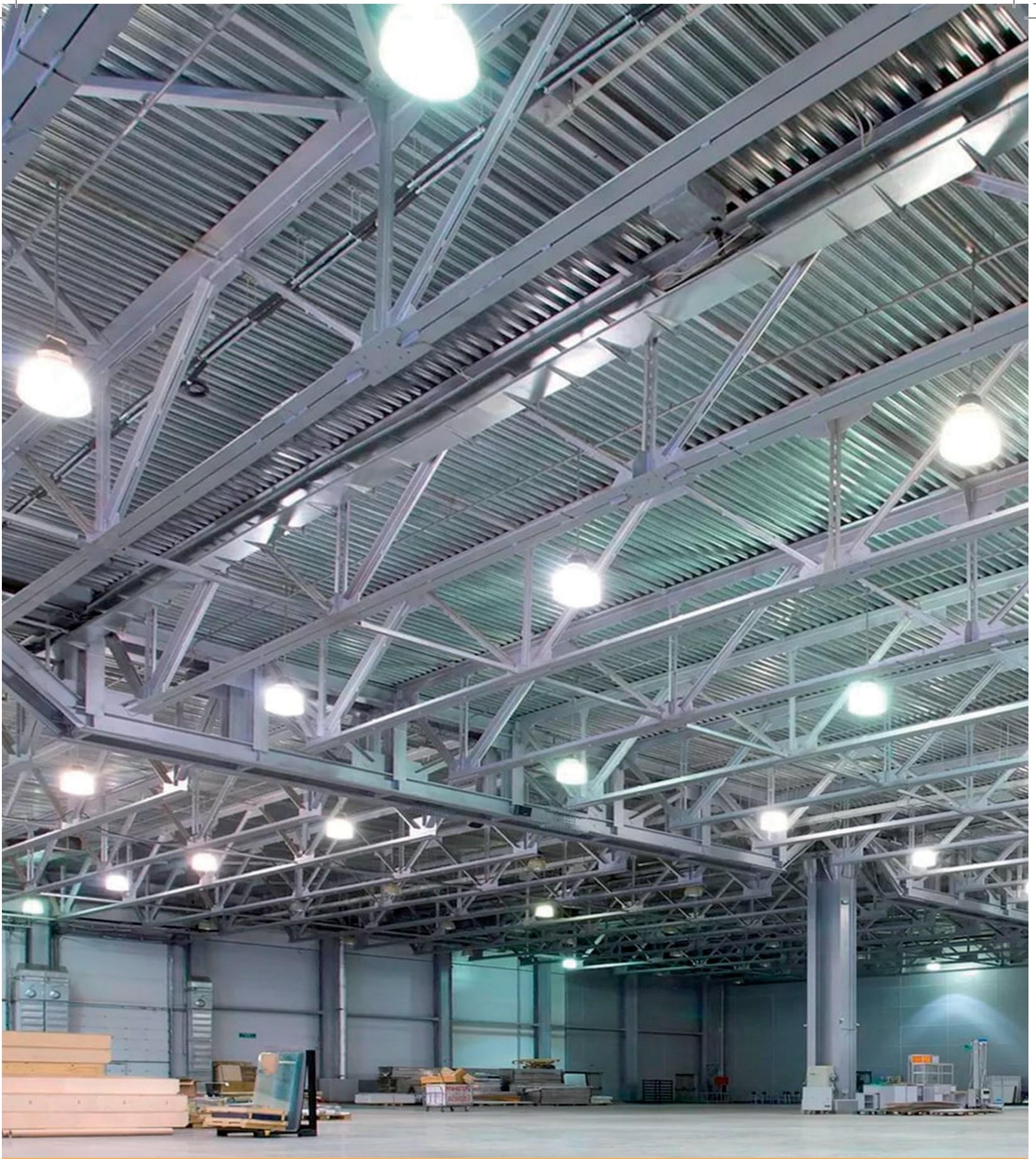
Gewährleisten ein sicheres andocken und schonen LKW und Gebäude .
Je nach Anforderungen, stehen unterschiedliche Modelle zur Auswahl





SCHELLLAUF-PVC-TORE

DOORHAN®



Konstruktion: verzinkte Stahlwelle 90/130 mm, Führungsschienen aus extrudiertem Aluminium, die mit verzinktem Stahlblech abgedeckt sind.
Behang: leicht verstärktes Polyethylene 900g/m².
Sichtfenster: 1 mm dickes transparentes PVC.

ABMESSUNGEN

Breite – von 2000 bis 6000 mm

Höhe – von 1800 bis 5800 mm



SPEEDROLLSDI

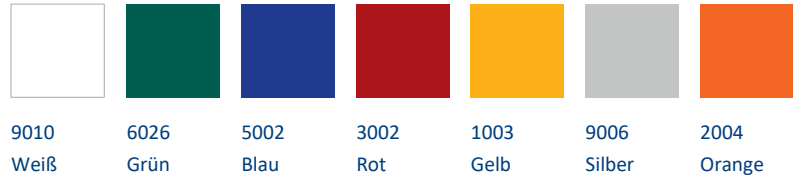
Für **Innenräume** – Gewerbe- und Industrieinsatz.



SPEEDROLL SDO

Für **Außeneinsatz** - Gewerbe- und Industrieinsatz.

STANDARD FARBEN



FEATURES

Torkonstruktion ist für eine hohe Betätigungsfrequenz ausgelegt und ist selbsteinfädelnd, wenn der Behang aus der Laufschiene gedrückt werden sollte.

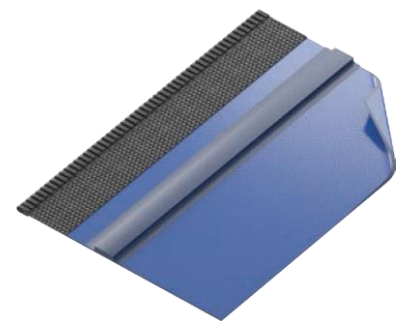


Torrahmen besteht aus verzinkten Stahlblech – optional Edelstahl oder farbbeschichtet in RAL-Ton nach Wahl möglich.

Modulare Bauweise für leichten Austausch von einzelnen Komponenten.

Behang: PVC mit Polyester (900-1200 g/m²)

Optional sind Fenster bzw. transparente Behänge möglich



FENSTER

Optional sind Fenster bzw. transparente Behänge möglich





Kontakte

DOORHAN

Královský Vrch 2018
432 01 Kadaň
Czech Republic

phone / +420 474 319 111
e-mail / kadan@doorhan.com

www.doorhan-deutschland.de

Vertretung Deutschland

Lucas-Cranach-Str. 7
D -4496 Deggendorf
Tel / +49 991 40598070
e-mail / info@doorhan-deutschland.de