

# auroport

Innovative Industrietore

Das Außergewöhnliche ist unsere Leidenschaft

Präzision & Design in Stahl

Falttore

Schiebefalttore

Schiebetore

Rundlaufftore

Funktionstüren

Hofeinfahrtstore

## MODELL BASIC

Stahl-Rahmen-Konstruktion



### Torkonstruktion

Torflügel bestehend aus einem 2 mm starken verzinkten Profilrahmen mit eingesetzten Füllungen.

Sendzimirverzinkte, 0,8 mm starke und stirnseitig abgeschlossene Blechfüllungen, ausgeschäumt mit **FCKW-freiem** Polyurethan-Hartschaum der Brandschutzklasse B2 als Isolation.

Der gesamte Torflügel weist **keine Schweißstellen** auf. Füllungen als Verglasungen, mit Blechpaneelen, Holzpaneelen, oder Lüftungslamellenfelder.

## MODELL POLOTHERM PLUS

Stahl-Panel-Konstruktion



### Torkonstruktion

Modernes Design vereint mit höchstem Wärmeschutzkomfort. Wärmedämmwert  $U_d$  bis  $1,4 \text{ W/m}^2\text{K}$ . Die Oberflächen der Toranlagen werden individuell hergestellt. Lackierungen im Coilcoating-Verfahren sind in den Standardfarben RAL 9002, RAL 9006, RAL 9010 und RAL 7016 erhältlich. Alle anderen RAL und NCS Farbtöne können optional als hochwertige Pulverbeschichtung geordert werden.

Der Torflügel besteht aus einem 2 mm feuerverzinkten, nach innen geöffneten Profilrahmen, ummantelt von bandverzinkten 0,8 mm dicken Stahlblechen. Das gesamte Torpaneel weist **keine Schweißstellen** auf und besteht vollkommen aus korrosionsgeschützten Teilen. Isolation durch Ausschäumen der Blechhülle, 50 mm Hartschaumkern **FCKW-frei**. Zwei- oder Dreifachverglasung bis  $U_g = 0,6 \text{ W/m}^2\text{K}$ , abgerundete oder rechteckige „Polotherm Plus“ Verglasung. Bei der Polotherm Plus Verglasung wird die Glasscheibe direkt ins Torblatt eingesetzt, es entstehen keine Hohlräume zwischen Glasscheibe und Flügelisolation. Die Glasscheibe ist innen und außen bündig mit der Flügeloberfläche (ca. 2 mm Versatz).

# DURCHDACHT BIS INS DETAIL

MODELL BASIC | MODELL POLO THERM

## Treibriegelverschluss - Unsichtbare Kraft.

Das Auroport Treibriegel-Verschlussystem überzeugt durch seine verdeckt laufende Kraftübertragung vom Treibriegel zu den Schließpunkten. Die Übertragungselemente sind dabei im Profil integriert.



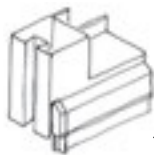
## Laufapparat - Psssst.

Auroport Tore sind leicht zu öffnen und dabei kaum zu hören. Dafür sorgt ein Laufapparat mit einer 150 mm großen Lastrolle und zwei ca. 80 mm große Anpressrollen, die äußerste Laufruhe gewährleisten. Die Laufrollen sind mit wartungsfreien Spezialgleitlagern und einer geräuschkämpfenden Ummantelung ausgeführt.



## Dichtungen - Alles dicht.

Sämtliche Anschlüsse zwischen den Flügeln sind mit dauerelastischem, witterungsbeständigem Vierlippdichtungsgummi ausgerüstet. Dies trägt wesentlich zur Einbruchssicherheit bei. Die Abstände zwischen den Flügeln entsprechen selbstverständlich den Richtlinien für kraftbetätigte Tore.



## Bodenabdichtung ohne Zug.

Zur Boden- und Sturzabdichtung werden ausschließlich alterungsbeständige, verschleißarme Nylonbürsten verwendet.

## Scharnier - Stabilität garantiert.

Die dreiteiligen Scharniere bestehen durch ihre besonders robuste Ausführung. Sie werden aus einem ALU-Spezialguss gefertigt. Sowohl die Befestigungsschrauben des Scharniers, als auch der Dorn sind einbruchhemmend gegen unbefugte Demontage geschützt.



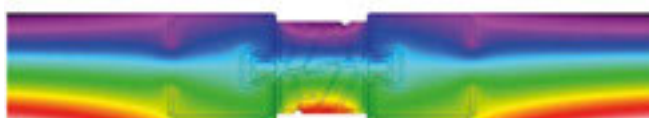
## Eckverbindung - Qualität übers Eck.

Neuralgische Punkte bei Türen und Toren sind immer die Eckverbindungen. Nicht so bei Auroport. Denn durch unsere moderne Klebtechnologie wird ein besserer Korrosionsschutz gewährleistet. Keine Schweißstelle im Eck.



# BESTE WÄRMEDÄMMUNG

Temperaturverlauf



Wärmestromdichte



# MODELL BASIC

Stahl-Rahmen



## Manuelle Betätigung:

Selbst große **Auroport Falttore** sind dank ihrer massiven Präzisionsrollen mühelos per Hand zu betätigen. Die Verriegelung erfolgt dabei über innenliegende Treibriegel, bei dem der Verschluss selbst unsichtbar im Profil integriert ist und damit eine einwandfreie Optik bietet.



## Konstruktion: Auroport Falttor Modell Basic

Das **Falttor Modell Basic** besteht aus 2 mm starken verzinkten Stahl-Profilrahmen mit einer Bautiefe von 50 mm. Der gesamte Torflügel weist, dank dem Auroframe-System, **keine Schweißstellen** auf.

## Öffnungsarten:

**Auroport Falttore** können nach innen oder nach außen, 90° oder 170° geöffnet werden. Bei seitlichem Platzmangel und der Anforderung der max. Durchfahrtsbreite bieten wir auch ein Austrageband an.

## Automatik:

**Auroport Falttore** können auch als Automatikture ausgeführt werden. Dabei übernehmen Elektroantriebe die Torbetätigung. Auroport schreibt dabei die Sicherheit sehr groß und sichert die Haupt- und Nebenschließkante mittels Sicherheitsleisten ab. Zudem statten wir unsere Tore mit einer Sicherheitslichtschranke aus, denn Ihre Sicherheit liegt uns am Herzen.





# MODELL BASIC

Individuell und flexibel



Das Modell Basic bietet fast grenzenlose Gestaltungs- und Füllungsmöglichkeiten. Ob ISO-Blech-Füllung, Verglasungen in Echtglas, Lüftungslamellen, Holzfüllungen, eingesetzt oder flügelüberdeckend, wir bauen nach Ihren Wünschen.

### Variabel im Einbau

Auroport Falttore können auf oder in der Leibung montiert werden, nach innen oder nach außen, 90° oder 170° geöffnet werden. Bis hin zu einem speziellen Austrage-scharnier, das für die optimale Durchfahrtsbreite sorgt.



## MODELL BASIC MIT STUFENGLAS



### **Stabilität und Leichtigkeit!**

Auroport bietet Möglichkeiten Falttore ganz leicht erscheinen zu lassen. Durch den Einsatz von Stufenglas ist außenseitig nur Glas sichtbar und verleiht dem Tor dadurch eine unbeschreibliche Leichtigkeit.

### **Design und Gestaltung erlaubt!**

Auroport-Falttore sind vielfältig und individuell gestaltbar. Glas in all seinen Facetten, Farben und Strukturen finden hier Anwendungsmöglichkeiten, die Sie begeistern werden.

### **Flügelüberdeckend oder einliegend!**

Auroport-Falttore bieten Ihnen viele Freiheiten und Gestaltungsmöglichkeiten. Nutzen Sie uns und unser Know-how. Ob manuell oder elektrisch betriebene Tore, wir bieten Funktionalität, Komfort und Sicherheit zugleich.



# MODELL POLOTHERM

Stahl-Sandwich-Konstruktion



## Hochisoliert - modernes Design

Polotherm-Tore bieten in der Kombination Stahl und FCKW-freiem PU-Schaum, eine hohe Wärmedämmung und Stabilität. Ob komplett geschlossen oder teilverglast, bietet das Tor außergewöhnliche Werte. Verglasungen sind als ISO-Scheiben Echtglas Float, ESG oder VSG möglich.

### Öffnungsarten:

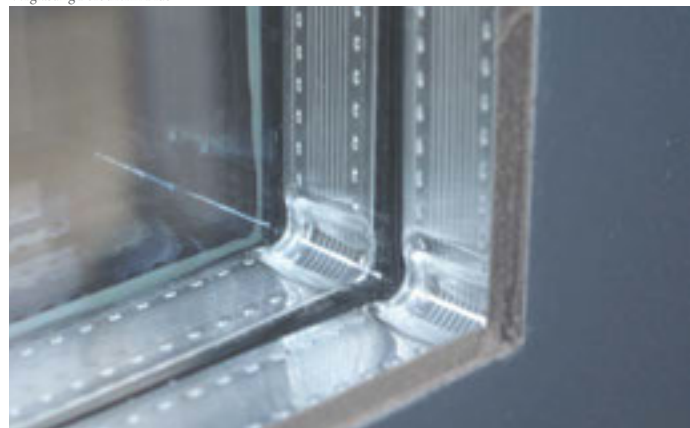
Auroport-Falttore können nach innen oder nach außen, 90° oder 170° geöffnet werden. Bei seitlichem Platzmangel und der Anforderung der max. Durchfahrtsbreite bieten wir auch ein Austrageband an.

### „PolothermPlus“ die Spitzenklasse an Verglasung bei Falttoren:

PolothermPlus bietet eine 3-fach-Scheibe mit bestem U-Wert und fast flächenbündigem Anschluss zum Torblatt für höchste Ästhetik.



Verglasung Polotherm Plus



Verglasung Polotherm Plus

# SCHIEBEFALTTOR

MODELL BASIC | MODELL POLOATHERM



Verglasung Polotherm



### Die besondere Art von Auroport:

Das Schiebefalttor von Auroport vereint die Funktionen des Schiebe- und des Faltores. Damit können auch breite Tore leicht und platzsparend geöffnet werden.

Zudem wird die Öffnungsbreite, wie auch die Öffnungshöhe völlig freigegeben, so dass keine Durchfahrtsverluste entstehen. Speziell für große Öffnungen stellt dieses Tormodell die ideale Lösung dar. Ob manuelle oder elektromotorische Betätigung, dieses Tor lässt sich immer leicht bewegen.

Das Besondere bei dieser Konstruktion ist, dass das Tor für die erste Strecke wie ein Schiebetor betätigt wird, dadurch sehr leichtgängig ist und die Torflügel als Paket hinter der Wand abgestellt werden. Besonders bei breiten Toren sehr von Vorteil.

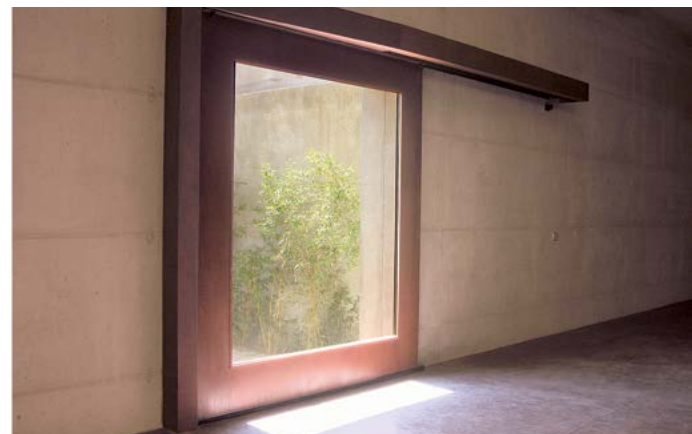
**Auroport bietet auch besondere Lösungen!**



# RUNDLAUFTORE & SCHIEBETORE



Schiebetor, doppelwandig isoliert | Material: Schwarzstahl



1-flg-Schiebetor, mit Glaseinsatz | Material: Cortenstahl

## Schiebe- und Rundlaufftore:

Über Laufschiene am Sturz geführt. Ob manuelle Betätigung oder Elektroantrieb sind Auroport-Tore dank ihrer massiven Präzisionsrollen mühelos zu betätigen. Schiebe- und Rundlaufftore können als Modell Basic oder Polotherm ausgeführt werden. Eine breite Auswahl an Oberflächen, Materialien und Gestaltungsmöglichkeiten stehen hier zur Verfügung.

## Design und Funktion:

Geben Sie Ihrem Unternehmen ein eigenes, edles Gesicht. Auroport bietet eine Vielzahl an Materialien, Oberflächen und Farben, um Ihrem Unternehmen das beste Erscheinungsbild zu verleihen, ohne an Technik und Funktionalität zu sparen. Hochwertige Materialien, Engineering, handwerkliches Können und das Auge für Design prägen unser Unternehmen. Profitieren Sie von unserer Erfahrung und unserem Know-how.

## Weniger ist oft mehr:

Besondere Materialien geben ein unverkennbares und individuelles Erscheinungsbild. Schwarzstahl verhält sich wie Echtholz, kein Tor gleicht dem anderem. Die natürliche „Blume“ verleiht so jedem Tor seinen individuellen Charakter.



Teleskop-Schiebetor, doppelwandig isoliert | Material: Cortenstahl

# AUROPORT GANZ GROSS



4-tlg. Schiebetor mit Stufenverglasung



2-tlg. Schiebetor mit Betonteilen



Hangartore mit Polycarbonatfüllung

## Schiebetore bodengeführt:

Überschwere Schiebetore werden mittels statisch angepassten Laufrollen am Boden geführt. Damit können große und schwere Tore konstruiert werden, ohne den Baukörper selbst zu sehr zu belasten. Auroport löst damit auch außergewöhnliche Torsituationen optimal. Auch beim Materialeinsatz wird der Kundenwunsch berücksichtigt. Ob Polycarbonatfüllung, Betonteile oder Glas, bei Auroport gibt es kaum Grenzen.

## Auroport bewegt Außergewöhnliches:

Die Stahlkonstruktion, mit gefärbtem Ort beton ausgegossen, fügt sich in die Fassade ein. Das elektrisch betätigte Tor ist, trotz seines Gewichtes von 15.6 t, im Notfall von einer Person per Hand bedienbar.

Normgerecht steht das Tor still, wenn die Sicherheitsfunktion betätigt wird.

## Auroport Schiebetore:

In allen Dimensionen, Technik kombiniert mit Design. Von massivem Material und Erscheinungsbild bis zur luftigen Leichtigkeit. Wir erfüllen Ihre Wünsche, ohne die technische Machbarkeit aus den Augen zu verlieren.



# HOFEINFAHRTSTORE



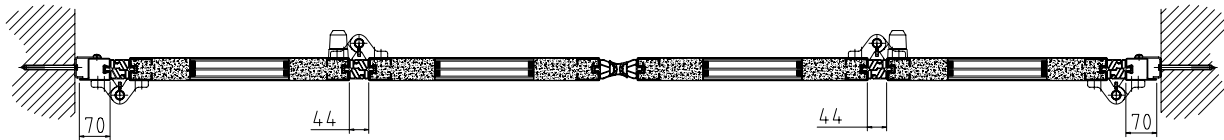
## **Auroport Hofeinfahrtstore:**

Überzeugende Architektur beginnt mit der Gestaltung des Zugangs zum Gebäude. Auroport setzt Ihre Gestaltungsidee um. So sind in den letzten Jahren sehr exklusive Hofstore entstanden. Ob einseitig oder beidseitig verkleidet, Sprossenfüllung oder vollflächige Füllung, einliegend oder rahmenüberdeckend, wir bieten Ihnen die Gestaltungsmöglichkeit, die zu Ihnen passt.

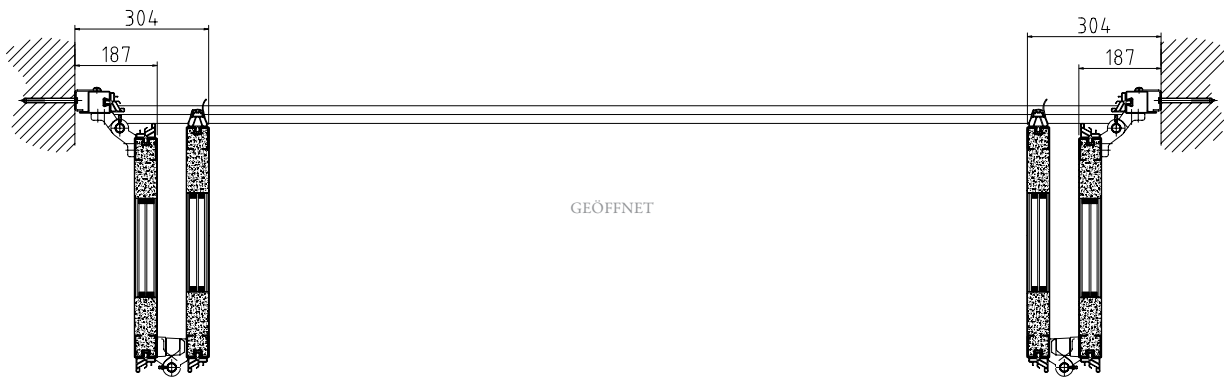


# EINBAUMASSE - FALTTÖRE

MONTAGE IN DER LEIBUNG  
 ÖFFNUNG: 90°



GESCHLOSSEN

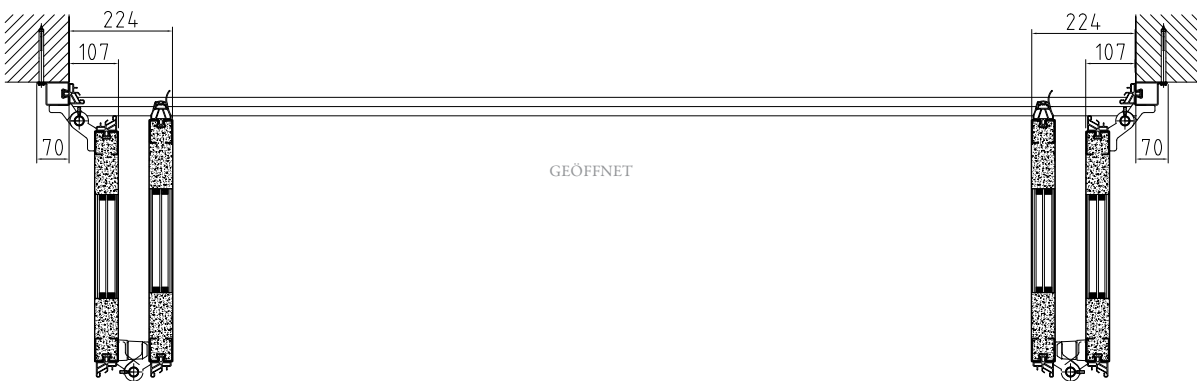


GEÖFFNET

MONTAGE HINTER DER LEIBUNG  
 ÖFFNUNG: 90°



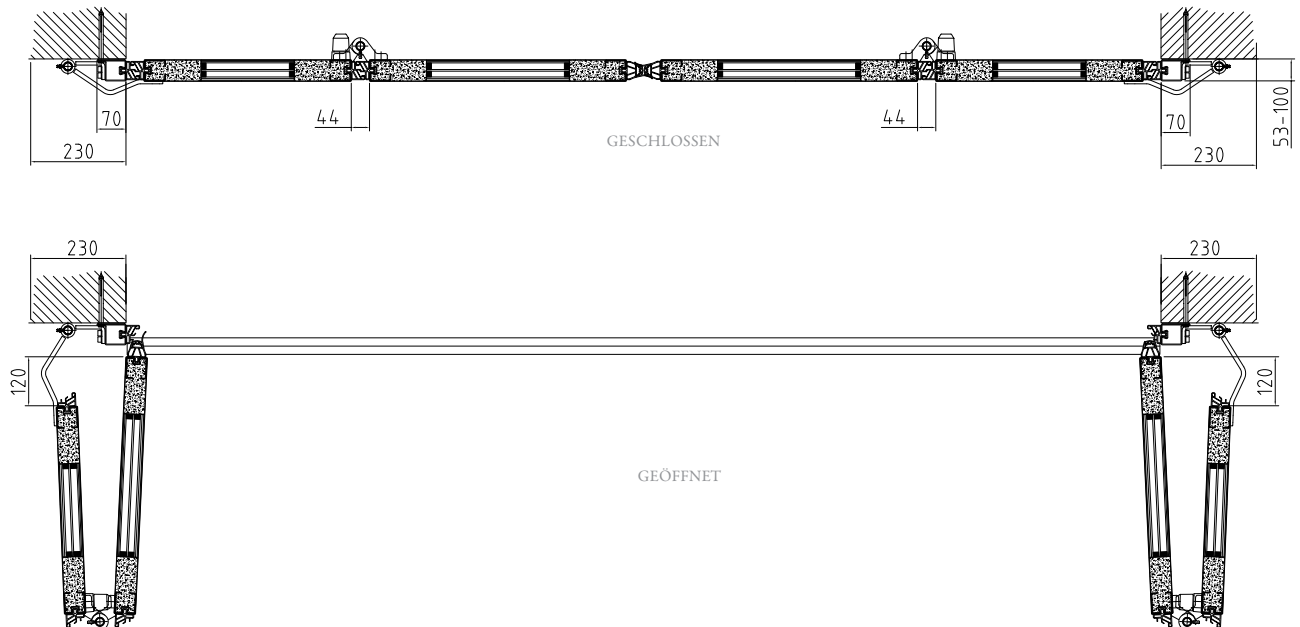
GESCHLOSSEN



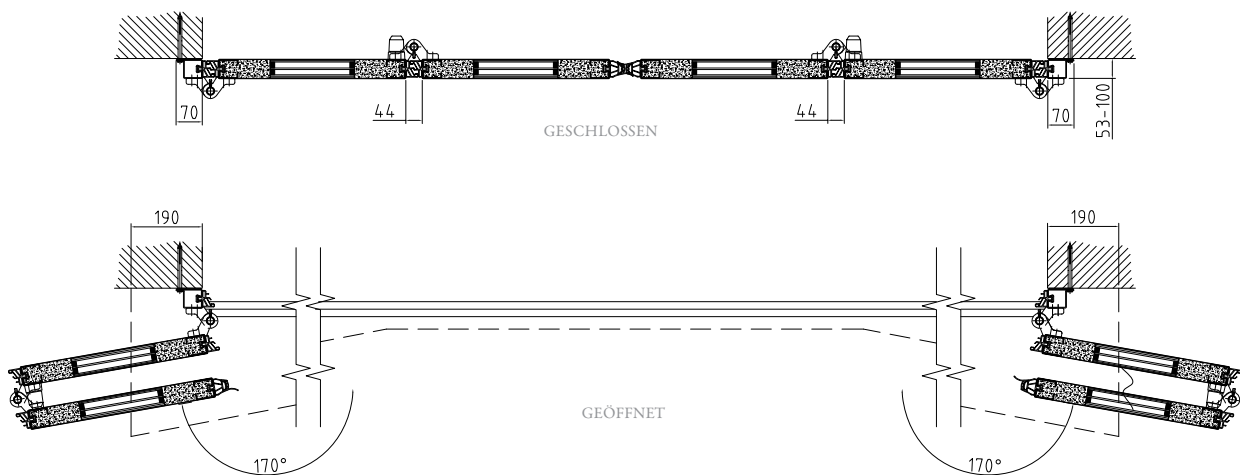
GEÖFFNET

# EINBAUMASSE - FALTTÖRE

MONTAGE HINTER DER LEIBUNG  
 ÖFFNUNG: 90°  
 MIT AUSTRAGEBÄNDERN



MONTAGE HINTER DER LEIBUNG  
 ÖFFNUNG: 170°

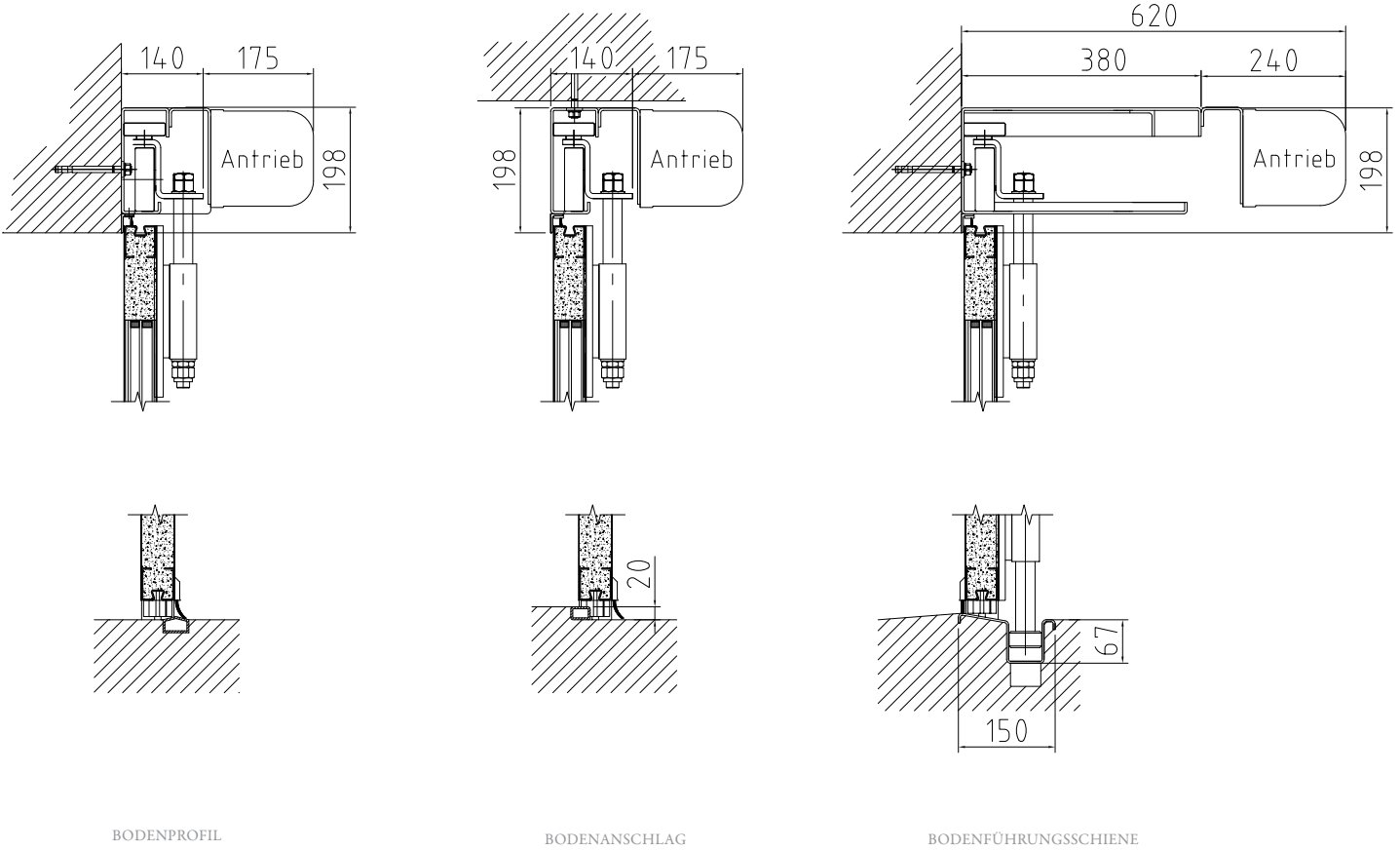


# EINBAUMASSE - FALTTÖRE

ÖFFNUNG: 90°  
HINTER STURZ

ÖFFNUNG: 90°  
UNTER DECKE

ÖFFNUNG: 170°  
HINTER STURZ

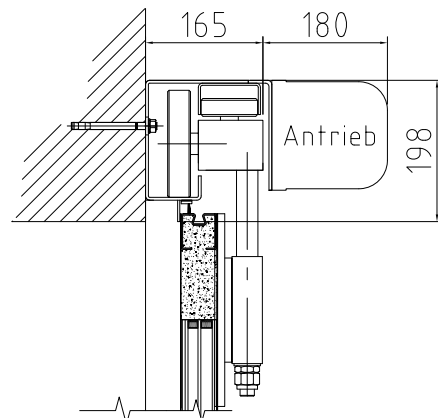


BODENPROFIL

BODENANSCHLAG

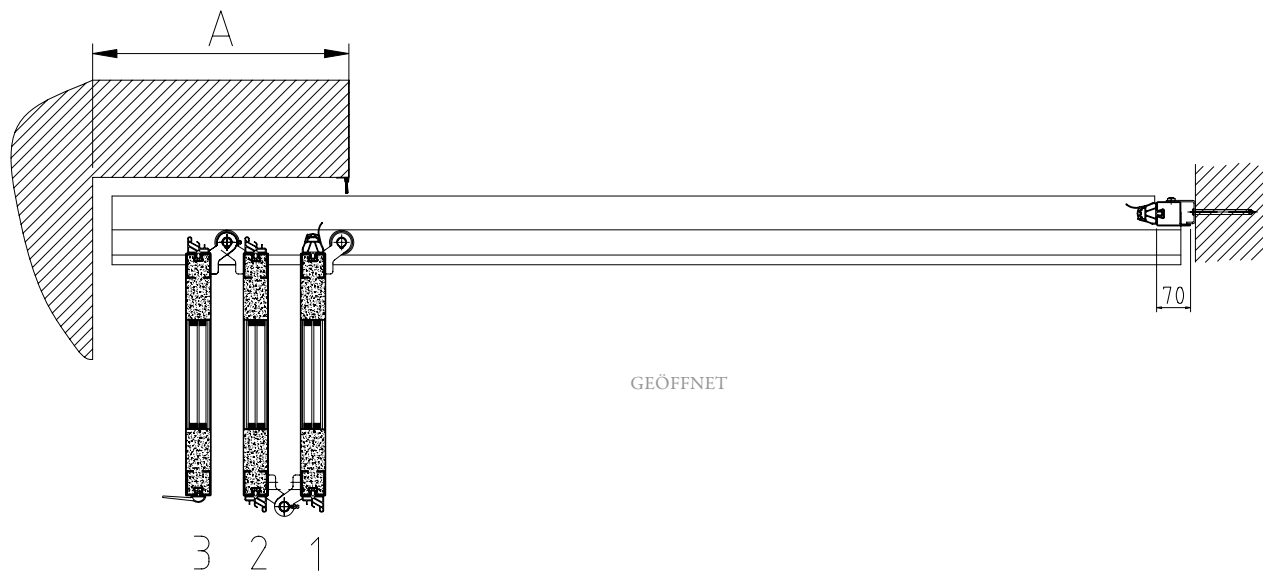
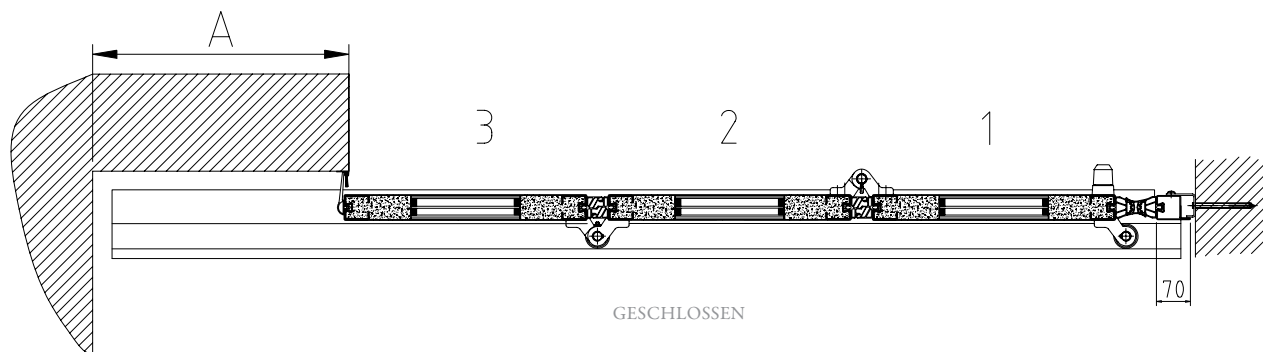
BODENFÜHRUNGSSCHIENE

SONDER-DECKENLAUFSCHIENE FÜR GROSSE  
TÖRE UND SPEZIELLE MONTAGESITUATIONEN



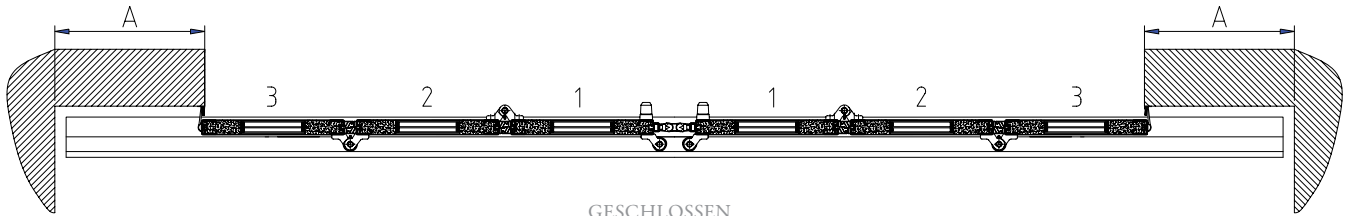


# EINBAUMASSE - SCHIEBEFALTTORE

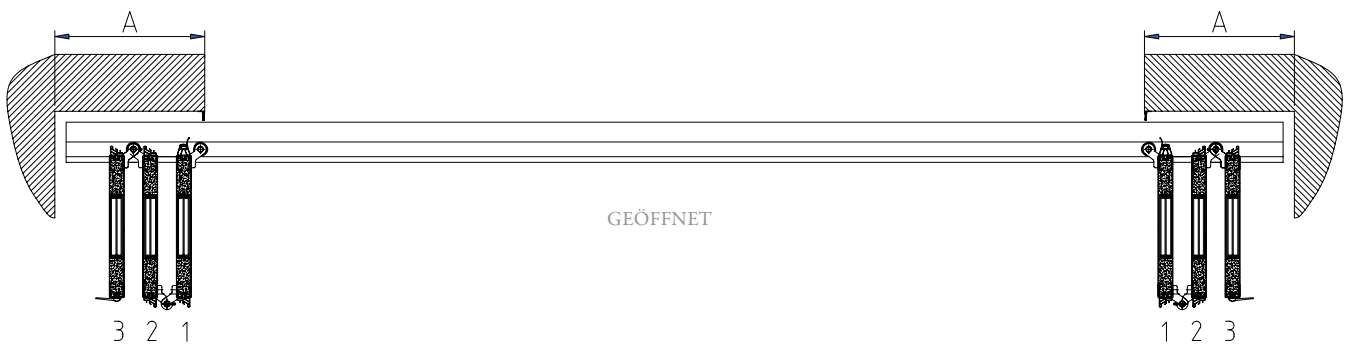


FLÜGELANZAHL	PLATZBEDARF A
3	650
4	690
5	750
6	930
7	1100
8	1170
9	1270
10	1410
11	1470
12	1650
16	2150
22	2900
x	AUF ANFRAGE

# EINBAUMASSE - SCHIEBEFALTTORE

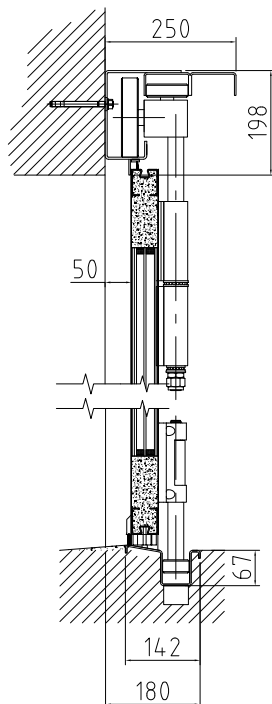


GESCHLOSSEN

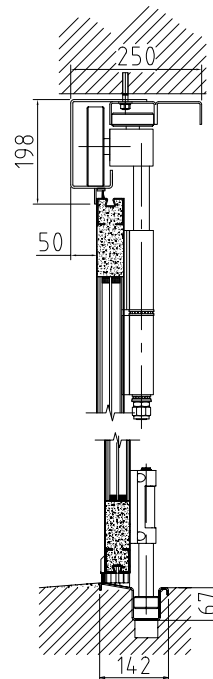


GEÖFFNET

MONTAGE HINTER STURZ

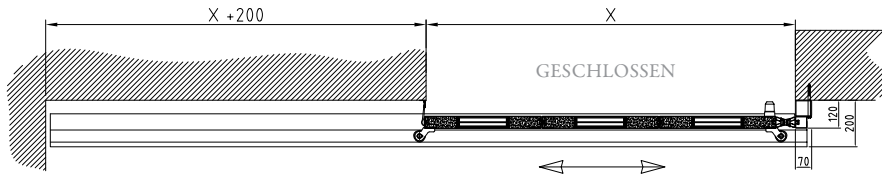


MONTAGE UNTER DECKE

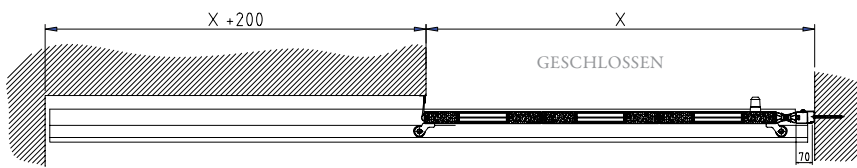


# EINBAUMASSE - SCHIEBETORE

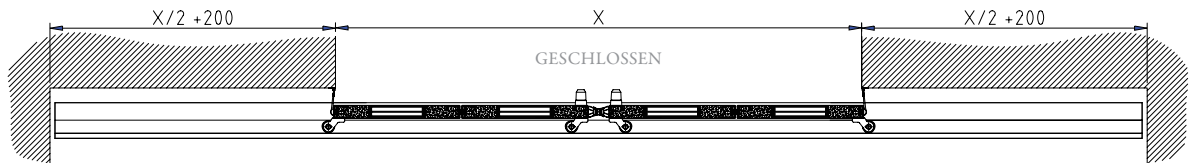
MONTAGE HINTER DER LEIBUNG



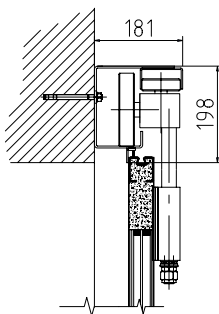
MONTAGE IN DER LEIBUNG



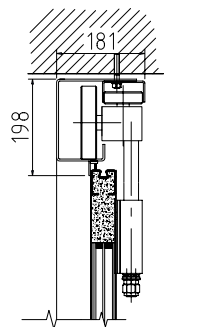
DOPPELSCHIEBETOR



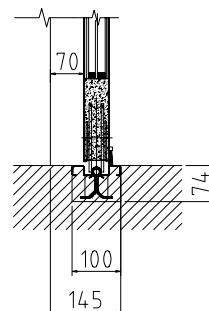
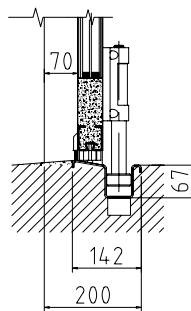
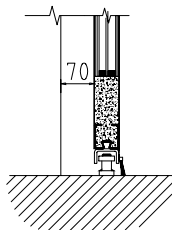
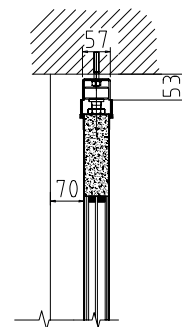
MONTAGE HINTER STURZ



MONTAGE UNTER DECKE

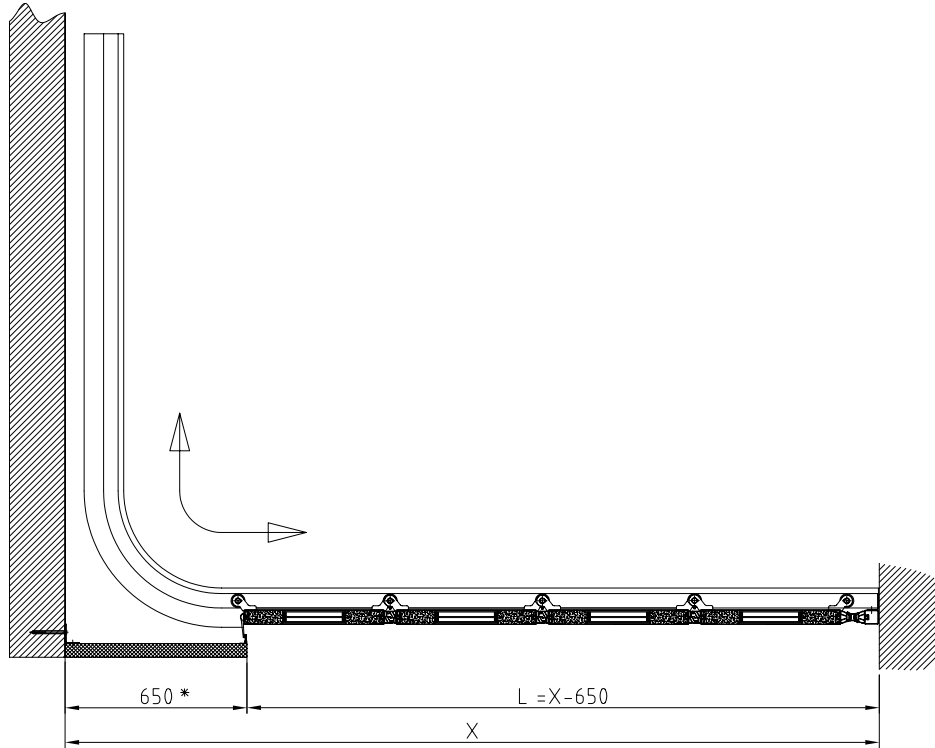


BODENLAUFEND

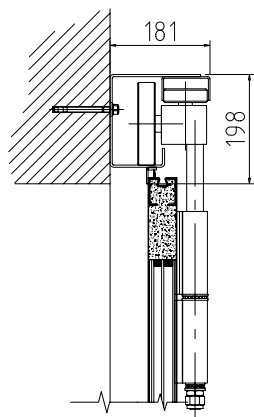




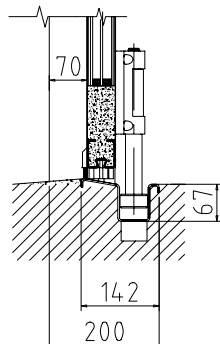
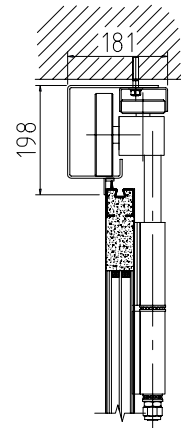
# EINBAUMASSE - RUNDLAUFTORE



MONTAGE HINTER STURZ

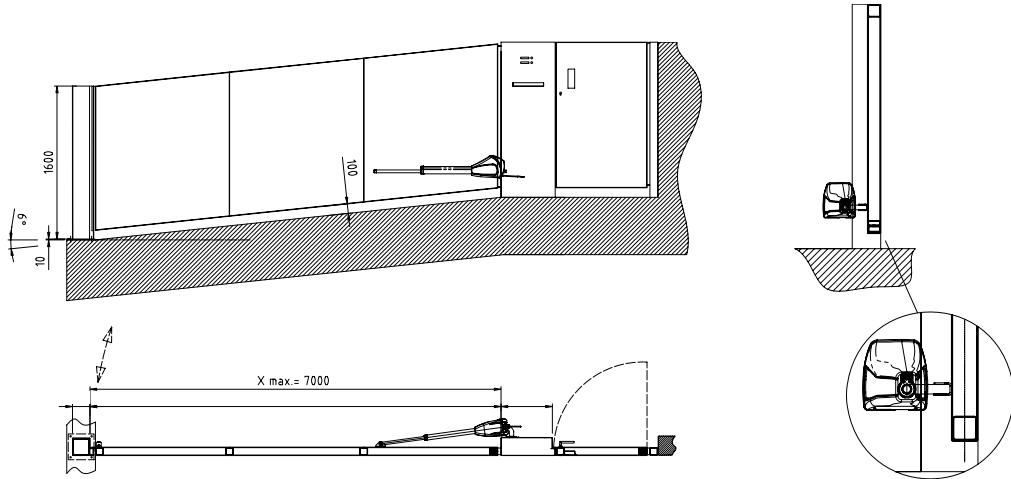


MONTAGE UNTER DECKE

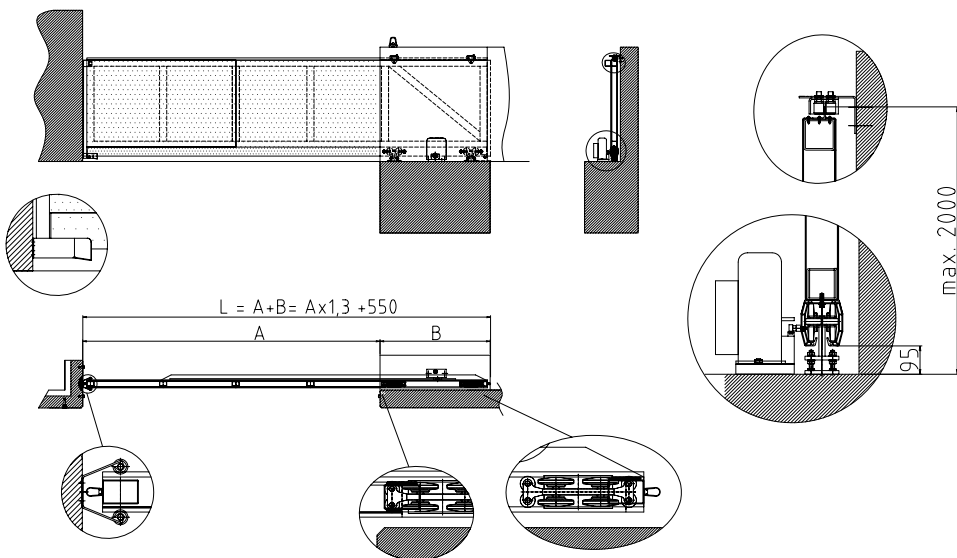


# EINBAUMASSE -HOFEINFAHRTSTORE

BEISPIEL:  
 Automatisiertes Hofdrehtor, angepasst an Gefälle, Mauerlichte 4300 x 1600 mit Gehgatter, beidseitig vollflächig mit ALU-Blech verkleidet und lackiert, Funktionssäule mit integriertem Briefkasten und Sprechanlage.



BEISPIEL:  
 HSTAF Hofschiebetor aus Aluminium freitragend, automatisiert, bestehend aus ALU-Rahmenkonstruktion (strangepresste ALU-Profile, Oberfläche ALU natur) mit ALU-Blechverkleidung 3 mm innen und aussen.





Und was ist Ihre Leidenschaft?



AUROPORT GmbH  
Rienzfeldstraße 38  
I-39031 Bruneck (BZ)  
Tel. +39 0474 551 084  
Fax +39 0474 551 206  
[info@auroport.it](mailto:info@auroport.it) | [www.auroport.it](http://www.auroport.it)